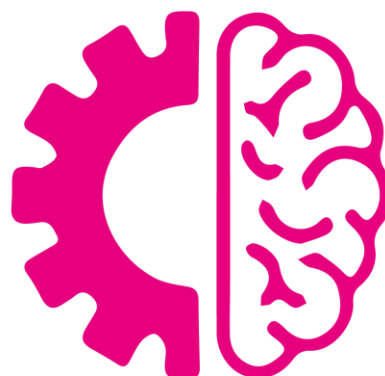


CONSEIL & formations

FICHE CATALOGUE

COMMUNICATION
MANAGERIALE



DOMAINE DE LA FORMATION

ROME : K1801 Conseil en emploi et insertion socioprofessionnelle / M1704 Management relation clientèle / 312 Commerce, vente / M1503 Management des ressources humaines M1502 : Développement des ressources humaines E1103 : Communication

FORMACODE : 15013 PNL / 15034 Relation interpersonnelle / 15004 Communication professionnelle

NSF 413 Développement des capacités comportementales et relationnelles / 315 Ressources humaines, gestion du personnel, gestion de l'emploi

DURÉE / RYTHME

Durée : variable
Module en présentiel de 2 heures
Module en e-learning (à la carte)

OBJECTIF GENERAL

Perfectionnement, élargissement des compétences

NIVEAU ET PREREQUIS

Langue française lue et parlée + accès ordinateur, tablette ou téléphone et internet nécessaire pour suivre la formation en ligne personnellement dans cette formation pour en tirer les meilleurs bénéfices

OBJECTIFS PEDAGOGIQUES

Maîtriser les enjeux de la communication interpersonnelle dans un cadre professionnel
Accroître l'efficacité de sa communication dans un cadre professionnel

PUBLIC

Toutes personnes désireuses d'améliorer leur communication interpersonnelle.
Professionnels qui souhaitent améliorer leur communication avec leur collègue et/ou équipe

COMPETENCES PROFESSIONNELLES VISEES

Identifier les concepts et notions de la communication. Maîtriser sa communication dans toutes les situations professionnelles et personnelles

Accès aux personnes en situation d'handicap : nous contacter pour analyse des besoins
contact@conseiletformations.fr

Retrouvez-nous sur conseiletformations.fr

CONTENU PEDAGOGIQUE

Module 0 : ANALYSE PROFIL PROFESSIONNEL STAGIAIRE (en option questionnaire confidentiel en ligne)

L'entretien préliminaire (test de positionnement) et/ou le questionnaire en ligne permettent de détecter les prés acquis du candidat et ainsi individualiser le parcours de formation. (thématiques, nombre de modules, heures, etc.)

Organisation pédagogique/dispositifs multimodale : Blended-learning

En présentiel sous format individuel pour favoriser la mise en situation et échanges d'expériences sur les facettes du communicant et en e-learning sous format FOAD pour favoriser l'autonomie, favoriser la transition numérique et avoir accès à des ressources pédagogique

DEMANDEZ VOTRE PLAN DE FORMATION A : contact@conseiletformations.fr

VALIDATION DE L'ACTION DE FORMATION

Un contrôle des connaissances (QCM) valide informatiquement la compréhension de chaque module en ligne. Le critère d'évaluation est en lien avec le pourcentage de réponses correctes qui doit être supérieur à 60% ou 80% selon les items pédagogiques Il est remis aux apprenants une attestation de formation. Il est demandé de participer à l'intégralité des modules.

DELAI D'ACCES

Démarrage de la formation : 14 jours ouvrés à partir de la signature du devis et convention

TARIFS

Compte tenu des différents types de financement (entreprise, Opco, sur fonds propres) nous avons une grille tarifaire en lien. Pour obtenir un tarif merci de nous contacter sur la page contact de notre site ou par mail directement à contact@conseiletformations.fr

ENCADREMENT

[Laurent GAJAC](#), spécialisé en communication professionnelle, il conçoit et anime des sessions destinées aux cadres et dirigeants, essentiellement sur les thèmes du développement professionnel et de la communication en entreprise ainsi que sur l'accompagnement humain du changement. Il s'est formé au Coaching, à l'Ecoute Active, au Décodage des expressions faciales, à la Process communication, à la PNL, à la Médiation en entreprise et en Intelligence collective. Consultant certifié WELLNESS MANAGEMENT (QVT et capital humain).

CONSEIL & services

Fondé sur le principe de l'accompagnement permanent, nous nous fixons un objectif : **que chacun donne du sens, trouve son équilibre et développe l'harmonie dans sa vie personnelle et professionnelle**

À votre écoute et à votre disposition pour vous accompagner dans votre réflexion et garantir ainsi le réalisme et la pérennité de votre projet.

Pour plus d'informations, contactez-nous à : contact@conseiletformations.fr

Retrouvez-nous sur conseiletformations.fr